

福祉の未来に新価値築く

とらい・あんぐるグループ 介護事業20周年

見守り重視の介護 20年の歩みと理念

桜井市のとらい・あんぐるグループは、介護事業を始めて、今年4月で20周年を迎える。このほど、田原本町に住宅型有料老人ホーム、デイサービスに加え、就労準備型の放課後デイサービスが一体となった新施設をオープンした。「すべての人が笑顔で暮らせるように」を理念に、チャレンジ精神を持って介護から障害へと新事業を展開し、独自の人材育成を推進する。社会ニーズに応え続ける、同グループの田中英俊・代表取締役社長にお話をうかがった。

とらい・あんぐるグループ 代表取締役社長 田中英俊氏が語る

◆見守り重視の介護 20年の歩みと理念
平成5年、私の妻であり、園長が無認可保育園を開設し、保育園は、平成25年に社会福祉法人の認可を得ました。平成12年に介護保険制度が導入され、少子高齢化が見えてきた平成14年、先駆けて当時としては珍しい民間のグループホーム花水木を奈良市に開設し、認知症の高齢者9名が入所していただきました。それが、介護部門の始まりで、その後、デイサービス、住宅型有料老人ホームへと事業を拡大してまいりました。認知症の高齢者をお預かりするグループホームから始めたからこそ、「24時間見守り」を基本の考えに置き、スタッフは利用者との関わり時間を長く持ち、「見守り重視の介護」の理念を今現



介護理念を理解し、踏襲する幹部職員らの育成に取り

在も、踏襲しています。今年で介護業界に携わり20年を迎えます。私も介護の資格を持つてい

私には介護の資格を持っていませんから、20年間、スタッフを教育し、委ね、管理することを

行ってきた。自分一人では何もできませんが、私の介護理念を一人でも多くのスタッフに

理解してもらい、自分の考え方が2人、3人に増えれば、動き

は2倍、3倍に広がっていきま

す。開設当初は10名足らずのスタッフでしたが、今では介護た

けて300名おり、利用者は350名に及びます。これだけ多

くの施設を持たれたのは、現在、20数名いる幹部職員がしっかりと

てくれているからです。今後も自分の思いや考えを植え付け、

踏襲してける人材を育て、私が理想としている介護を実践し

ていきたいと考えております。

◆課題解決に向けて 価格と人材を重視

利用しやすい環境を作るために、価格面を重視し、介護の質

を担保することを大切にしてい

ます。高齢化社会で

長生きの時代とな

り、介護はたいへん

1割負担を含んで約11万円代で入所いただくことが可能です。その他、医療費・薬代・光熱費

2カ月1回のカット代金、おむつ代などの全ての金額を含め

ても、利用者の9割が13万円台以下で収まっており、場合によ

っては特別養護老人ホームより安くなるという方もいます。非

常に利用しやすい価格帯のため、ありがたいことに新しく施

設をオープンするたびに満床になることが続いています。

価格を安くできる仕組みは、すべての施設が自社物件のため

です。利用料金は安価ではあり

ますが、すべての質にこだわり

を持っています。例えば、介護業界においては、冷凍されたもの

を解凍するのが主流ですが、1年半ほど前から当施設では大阪

で冷蔵された食品を朝から運ん

できて温め、利用者へ食べてい

たれています。コストは掛か

りますが、冷凍のものより色合

いや味もよく、利用者の残飯も減りました。高齢者施設に入る

と、食事は一つの大きなフ

タリになってきてお

いてくることがあ

る不安の声を聞

きながら、利用者

の不安の声を聞

きながら、利用者

の不安の声を聞

きながら、利用者

の不安の声を聞

きながら、利用者

の不安の声を聞

きながら、利用者

の不安の声を聞

きながら、利用者

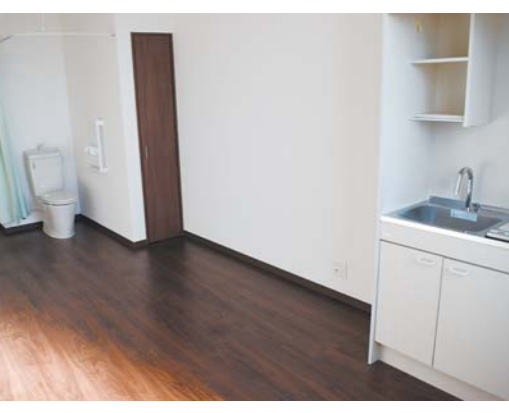
の不安の声を聞

きながら、利用者

の不安の声を聞



人工芝とボルタリングの設置を予定している新施設の中庭



新施設の住宅型有料老人ホームは個室で、トイレ、キッチンを完備



デイサービスに通い、それぞれの楽しみを見出す利用者ら

介護から障害 新事業を展開



「見守り重視の介護」で利用者との関わり時間を長く持つ

チャレンジ精神で 笑顔で暮らせるように

◆就労準備型放課後 デイサービス開所

昨年11月に住宅型有料、12月にデイサービス、今年1月に就労準備型の放課後デイサービス

を田原本町八尾にオープンしま

した。それぞれが施設内に併設

されているのが特徴で、放課後

デイでは養護学校等に通中高

生に就いて、就労準備型として

「介護」「パソコン」の2本柱

の実習を計画しています。介護

であれば施設内で掃除などの介

http://www.spirit-care.co.jp

とらい・あんぐる

検索

<p>社会福祉法人 はなぶさ福祉会</p> <p>しらゆり保育園</p> <p>〒633-0241 宇陀市橋原下井足1538-1</p> <p>☎0745-82-6300</p>	<p>児童発達支援・放課後等デイサービス</p> <p>多機能型訓練施設</p> <p>すてき・みらい田原本</p> <p>〒636-0311 磯城郡田原本町八尾624-1</p> <p>☎0744-47-4326</p>	<p>住宅型有料老人ホーム</p> <p>介護の森 西大和 (デイ併設)</p> <p>〒636-0003 北葛城郡王寺町久度3-1-12</p> <p>☎0745-31-2775</p>	<p>住宅型有料老人ホーム</p> <p>こころがらす 榎原 (デイ併設)</p> <p>〒634-0008 橿原市十市町1181-1</p> <p>☎0744-29-7070</p>	<p>住宅型有料老人ホーム</p> <p>こころがらす 天理機本 (デイ併設)</p> <p>訪問看護ステーション TSUBASA (つばさ)</p> <p>〒632-0004 天理市機本町2947-1</p> <p>☎0743-61-5667</p>	<p>グループホーム 花水木</p> <p>〒630-8424 奈良市古市町2157-5</p> <p>☎0742-61-5556</p>
<p>住宅型有料老人ホーム</p> <p>はっぴーりんく田原本</p> <p>〒636-0311 磯城郡田原本町八尾624-1</p> <p>☎0744-48-3574</p>	<p>住宅型有料老人ホーム</p> <p>介護の森 奈良 (デイ併設)</p> <p>〒630-8424 奈良市古市町1697-1</p> <p>☎0742-63-3015</p>	<p>住宅型有料老人ホーム</p> <p>こころがらす 奈良中央 (デイ併設)</p> <p>〒636-0246 磯城郡田原本町千代587-1</p> <p>☎0744-33-1758</p>	<p>住宅型有料老人ホーム</p> <p>こころがらす 桜井 (デイ併設)</p> <p>〒633-0067 桜井市大福296</p> <p>☎0744-43-2700</p>	<p>放課後等児童デイサービス</p> <p>かがやキッズ フリースクール みらいのもり学園</p> <p>〒633-0257 宇陀市橋原棟見が丘1-14-20</p> <p>☎0745-82-8686</p>	<p>グループホーム 葵</p> <p>〒636-0246 磯城郡田原本町千代839-16</p> <p>☎0744-33-3222</p>
<p>デイサービスセンター</p> <p>カナ・エル田原本</p> <p>〒636-0311 磯城郡田原本町八尾624-1</p> <p>☎0744-32-6680</p>	<p>住宅型有料老人ホーム</p> <p>介護の森 田原本三笠 (デイ併設)</p> <p>〒636-0342 磯城郡田原本町三笠31-7</p> <p>☎0744-47-4014</p>	<p>住宅型有料老人ホーム</p> <p>こころがらす 高田 (デイ併設)</p> <p>〒635-0011 大和高田市材木町7-1</p> <p>☎0745-21-5230</p>	<p>住宅型有料老人ホーム</p> <p>こころがらす 吉野 (デイ併設)</p> <p>〒638-0821 吉野郡大淀町下洲783-1</p> <p>☎0747-52-0303</p>	<p>訪問介護 福祉用具 貸与販売</p> <p>ミルキーウェイ ケアレンタル はなことば</p> <p>〒633-0007 桜井市外山1661</p> <p>☎0744-42-1600</p>	<p>居宅介護支援事業所</p> <p>ケアプランセンター かいごの窓口</p> <p>〒636-0311 磯城郡田原本町八尾624-1</p> <p>☎0744-48-0133</p>

躍進続ける とらい・あんぐるグループ